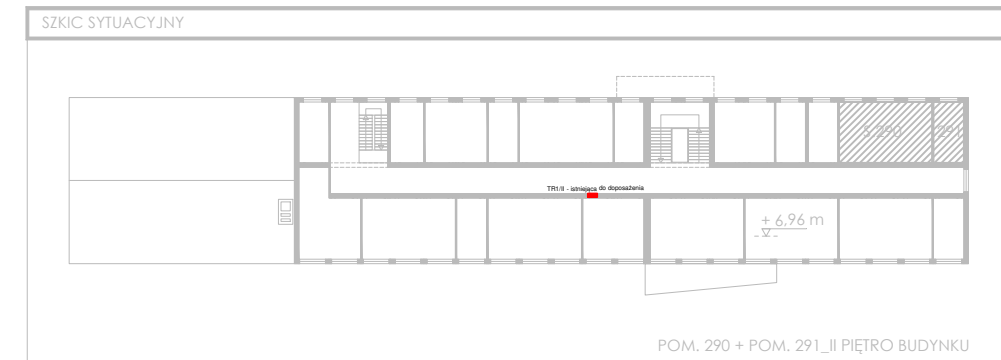


- Gniazdo wtyczkowe, pojedyncze, (45x45) mm 16 A; 250 V; IP20
- Gniazdo wtyczkowe, pojedyncze, podtynkowe 16 A; 250 V; IP20
- Gniazdo siłowe natynkowe; 16 A; 400 V; IP44
- Wypust przyłączeniowy
- Rozdzielnica projektowana
- GNIAZDO NIEEKRANOWANE 1XRJ45
- SZAFKA RACK 19"

WYPROWADZENIA PRZEWODÓW Z MONITORA HDMI 2.1 + USB 3.0 + AUDIO mini jack USB - C, RJ-45

Kanał kablowy PVC 110



D S W PROJEKT SP. Z O.O. adres: ul. Św. Barbary 14/36, 41-516 Chorzów e-mail: sekretariat@dswprojekt.pl telefon: 736 249 068 strona internetowa: dswprojekt.pl		TEMAT RYSUNKU: INSTALACJA GNIAZD I URZĄDZEŃ. SALA 291.	
TEMAT: Projekt architektoniczno-budowlany remontu pracowni nr 190, 290, 120 oraz sali 0 w ramach zadania "Wykonanie dokumentacji projektowo - kosztorysowej dotyczącej modernizacji 4 pracowni w budynku Zespołu Szkół Gastronomiczno-Hotelarskich w Wiśle ul. Władysława Reymonta 2".		FAZA: PROJEKT TECHNICZNY	
OBIEKT: Zespół Szkół Gastronomiczno-Hotelarskich w Wiśle ul. Władysława Reymonta 2, 43-460 Wiśla		DATA: LIPIEC 2024	
INWESTOR: Zespół Szkół Gastronomiczno-Hotelarskich w Wiśle ul. Władysława Reymonta 2, 43-460 Wiśla		SKALA: 1:50	NR RYS: E - 06
ZESPÓŁ PROJEKTOWY: branża elektryczna, projektant MGR INŻ. ŁUKASZ MARCINKOWSKI upr. nr SLK/7788/PWBE/18 branża elektryczna, sprawdzający MGR INŻ. SŁAWOMIR KUBANEK upr. nr SLK/6159/PWBE/15		NR STR:	

SPECJALNOŚĆ
ELEKTRYCZNA